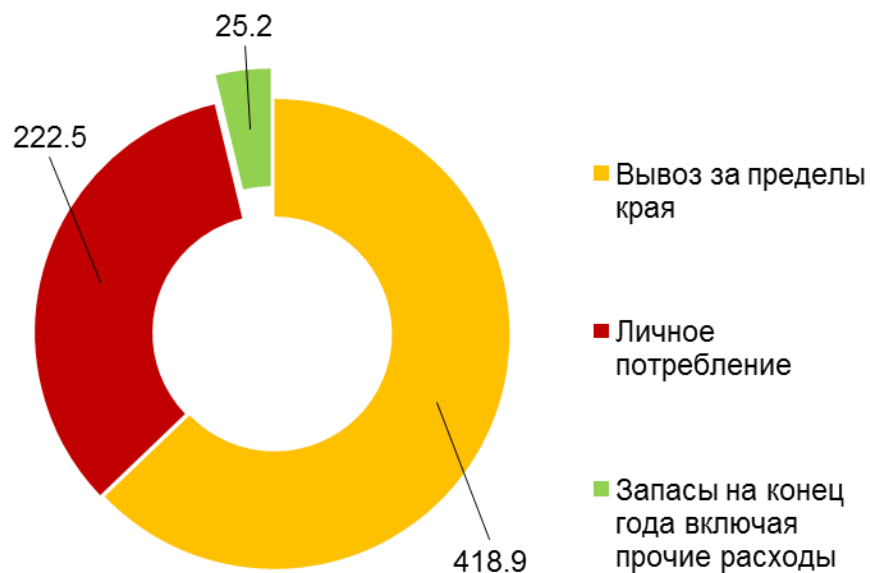
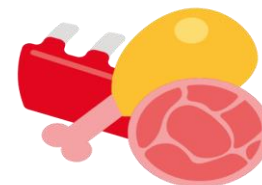


Ресурсы и использование мяса и мясопродуктов в 2020г.

ТЫС. ТОНН

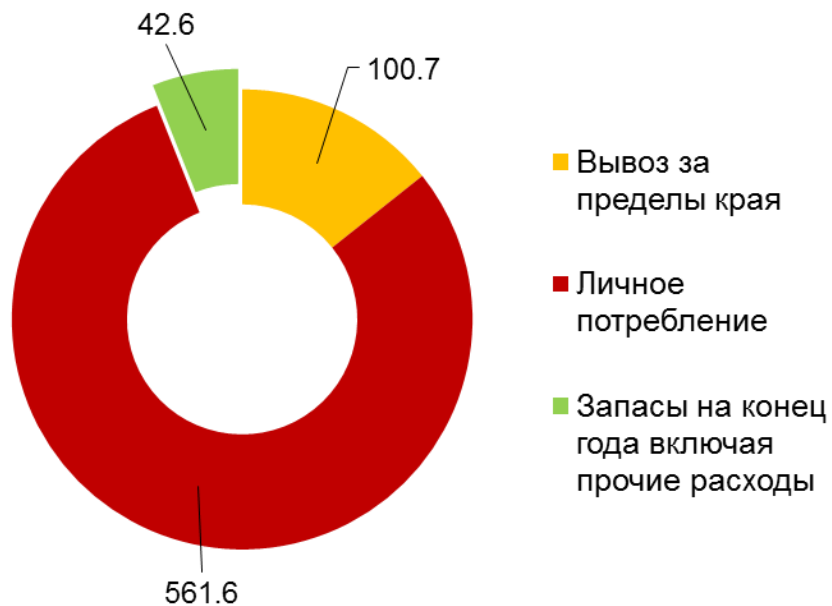


**СРЕДНЕДУШЕВОЕ
ПОТРЕБЛЕНИЕ МЯСА
И МЯСОПРОДУКТОВ
(в убойном весе)
– 80 кг**



Ресурсы и использование молока и молокопродуктов в 2020

ТЫС. ТОНН

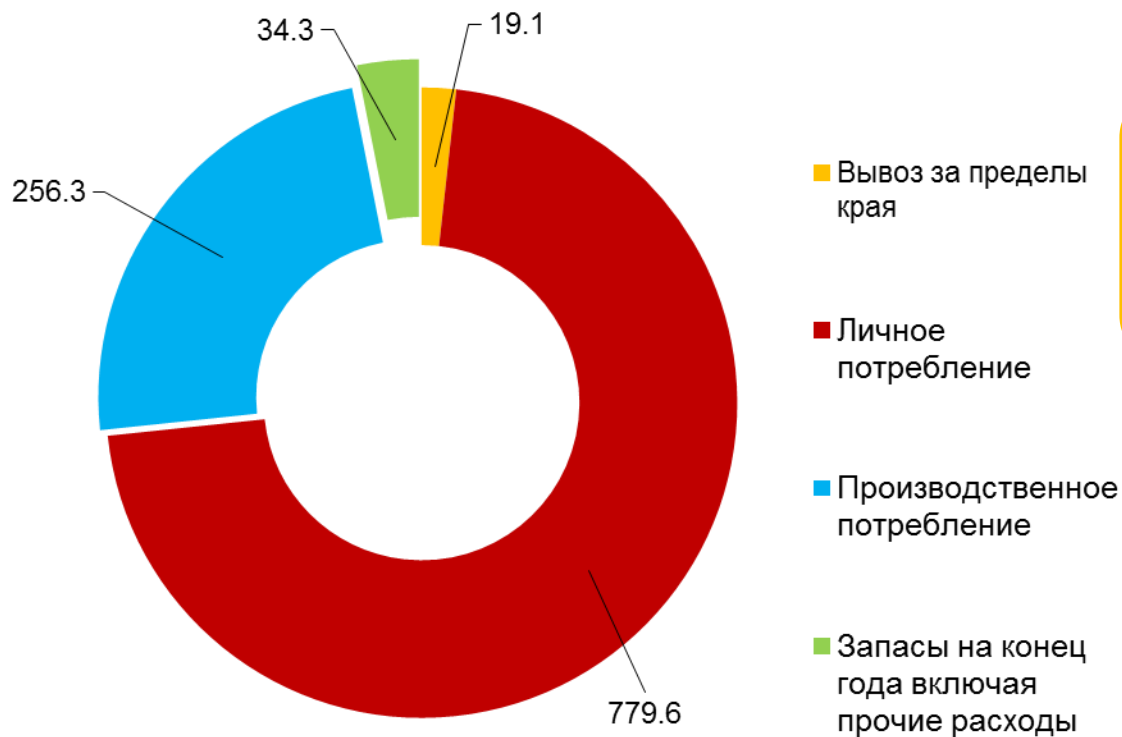


**СРЕДНЕДУШЕВОЕ
ПОТРЕБЛЕНИЕ МОЛОКА И
МОЛОЧНЫХ ПРОДУКТОВ
– 201 кг**



Ресурсы и использование яиц и яйцепродуктов в 2020г.

млн штук



**СРЕДНЕДУШЕВОЕ
ПОТРЕБЛЕНИЕ ЯИЦ
И ЯЙЦЕПРОДУКТОВ
– 279 штук**

